

MS Office 365

Descargar MS Office a un dispositivo personal

PARA ESTUDIANTES DE LONG BEACH CITY COLLEGE

Descargar MS Office a un dispositivo personal

En este tutorial, aprenderá cómo:

Instale Microsoft Office GRATIS en su dispositivo personal.

¿Qué queremos decir con dispositivo personal? Puede ser una computadora, computadora portátil, tableta, etc.

Tenga en cuenta que tiene 5 licencias disponibles mientras es un estudiante activo. ¡Esto significa que puede instalar Microsoft Office en hasta 5 dispositivos personales!

Importante

Tienes acceso a este gran recurso mientras eres un estudiante activo en LBCC.

Una vez que te gradúes, transfieras o si tomas un descanso de la universidad, perderás el acceso a este recurso.

Asegúrese de hacer una copia de seguridad de todos sus archivos importantes. ¡Pregúntanos cómo! 😊

Descargando MS Office a un dispositivo personal

Algo a tener en cuenta antes de comenzar:

- Necesitará una red segura para instalar Microsoft Office.
- Si está en el campus (en la red abierta), el proceso puede no funcionar.
- Si desea que un miembro del equipo de Ayuda Tecnológica para Estudiantes (STHD) lo ayude a recorrer el proceso, no dude en contactarnos en cualquier momento.
- Estamos disponibles por teléfono, correo electrónico y sin cita previa:

➤ Teléfono: [\(562\) 938-4250](tel:(562)938-4250)

➤ Email: sthd@lbcc.edu

Descargando MS Office a un dispositivo personal

Empecemos!

Usuarios de MAC

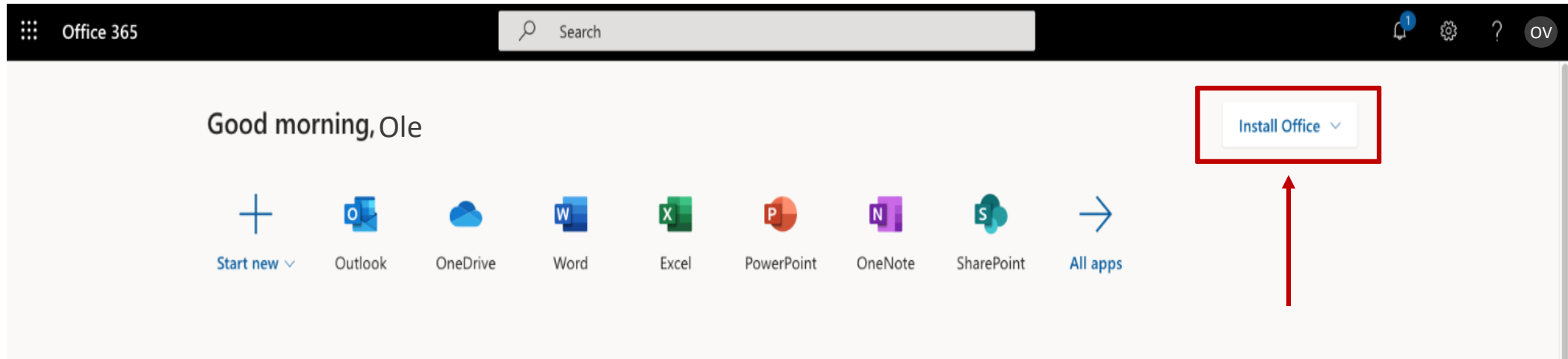


Usuarios de PC



Descargando MS Office a un dispositivo personal

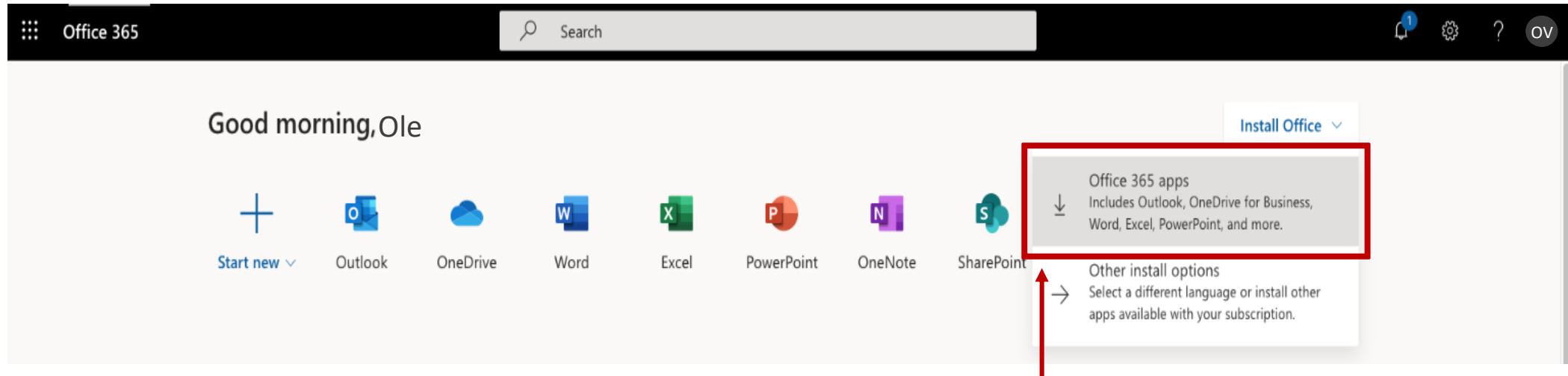
Proceso de Instalación



Una vez que haya iniciado sesión, hará clic en Instalar Office.

Descargando MS Office a un dispositivo personal

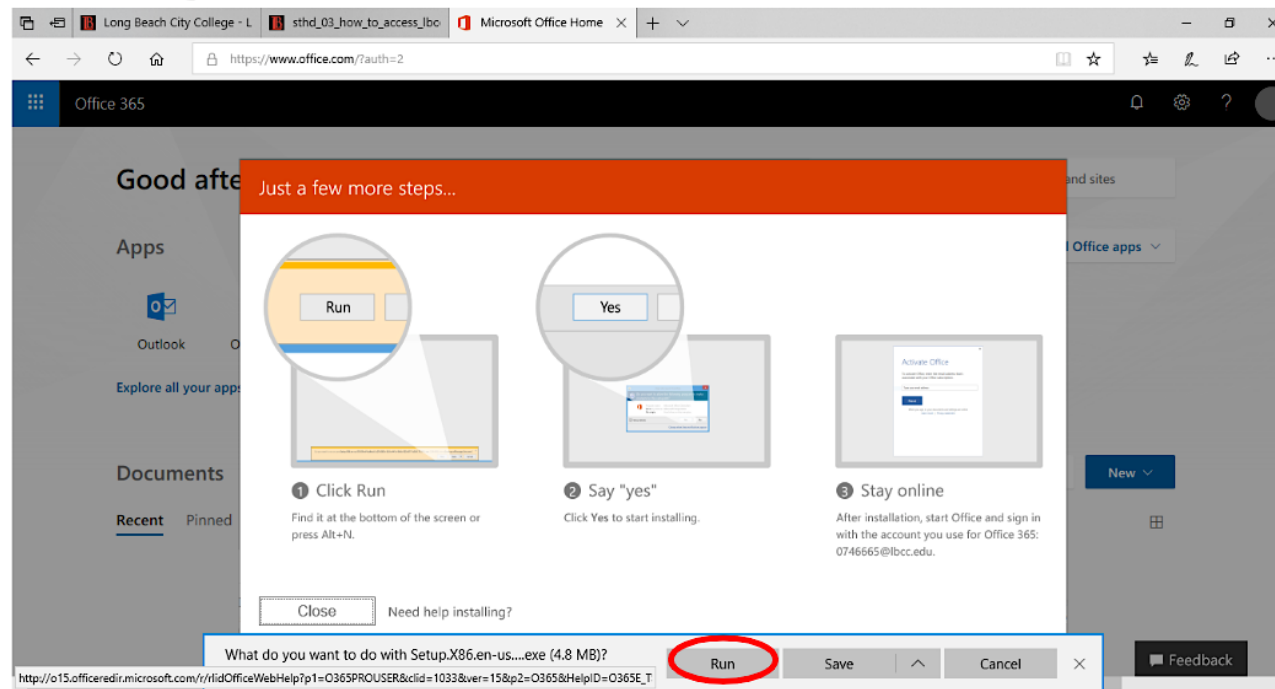
Proceso de Instalación



En el menú desplegable, haga clic en aplicaciones de Office 365.

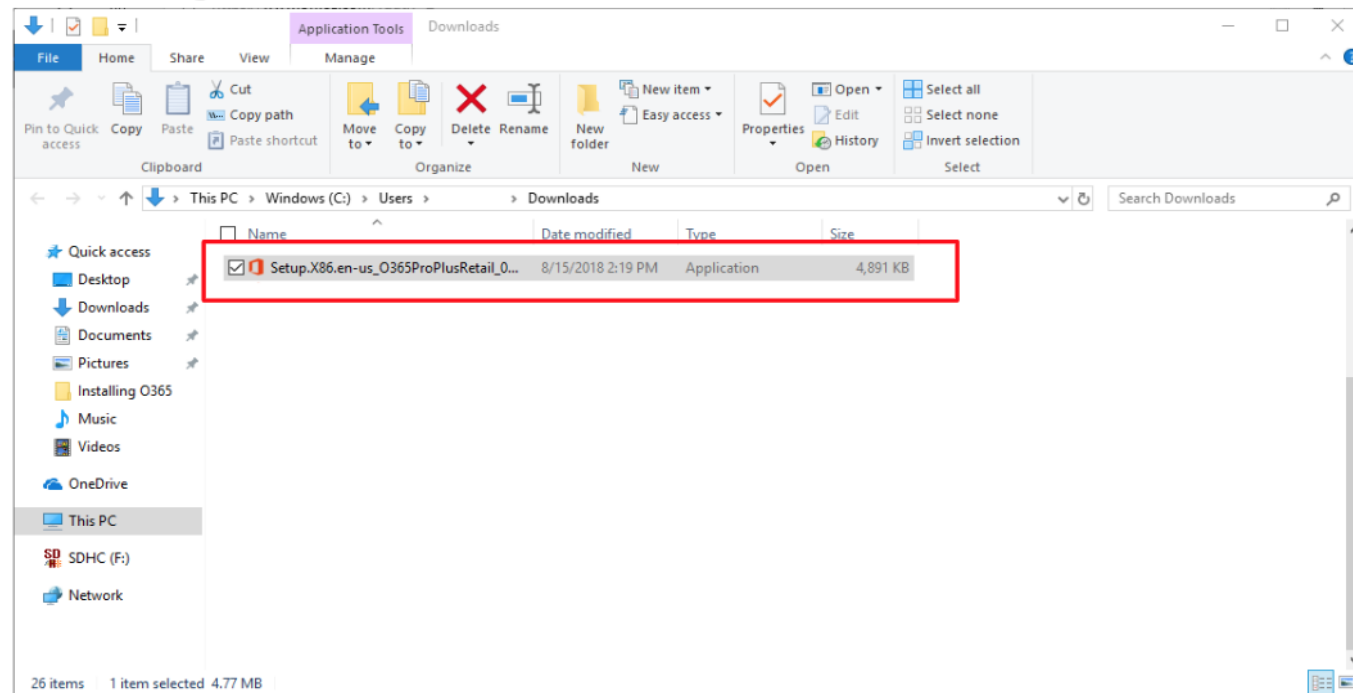
Descargando MS Office a un dispositivo personal

Proceso de Instalación



Descargando MS Office a un dispositivo personal

Proceso de Instalación

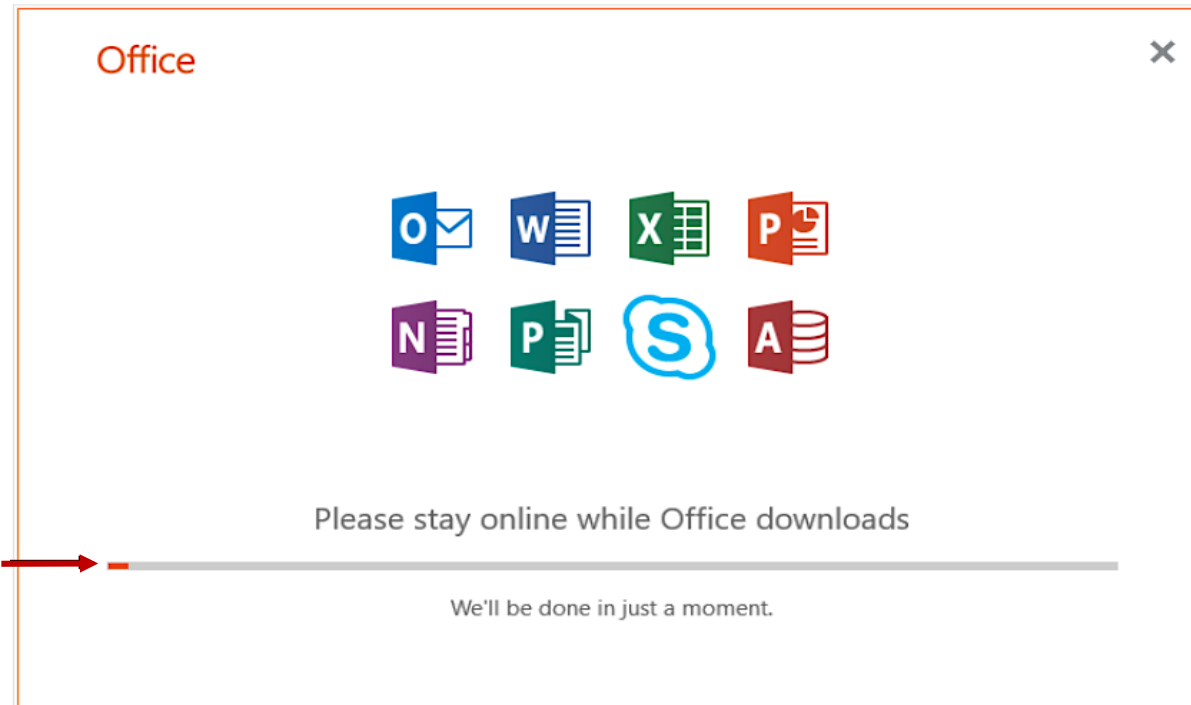


Abra Descargas y haga **doble clic** en el **archivo de instalación de MS Office**.

Descargando MS Office a un dispositivo personal

Proceso de Instalacion

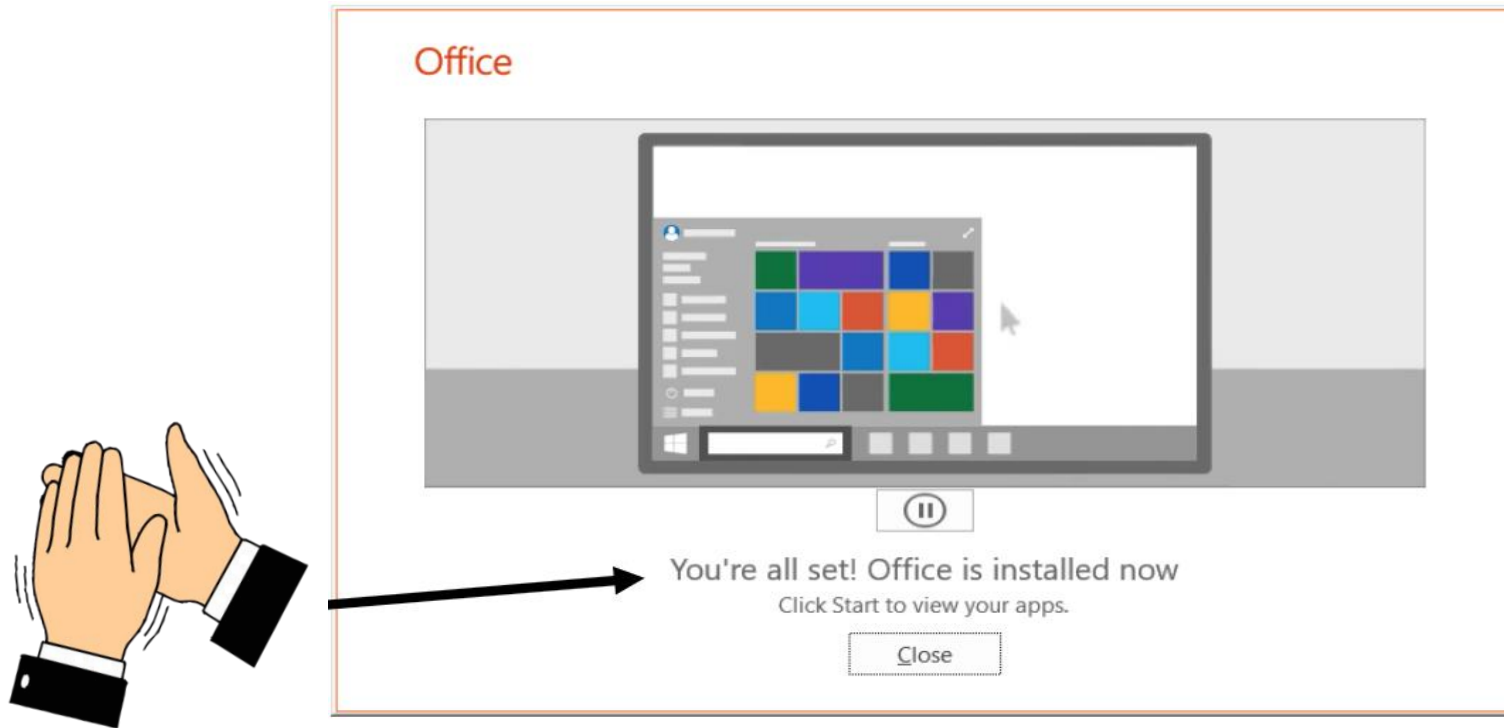
Deje que el proceso de instalación tenga lugar. Verá el progreso aquí ...



Tenga en cuenta que la animación ilustrada puede variar con el uso de diferentes navegadores web.

Descargando MS Office a un dispositivo personal

Proceso de instalación: ¡Completo!



Tenga en cuenta que la animación ilustrada puede variar con el uso de diferentes navegadores del internet.

Descargando MS Office a un dispositivo personal

Ubicar MS Office en su dispositivo

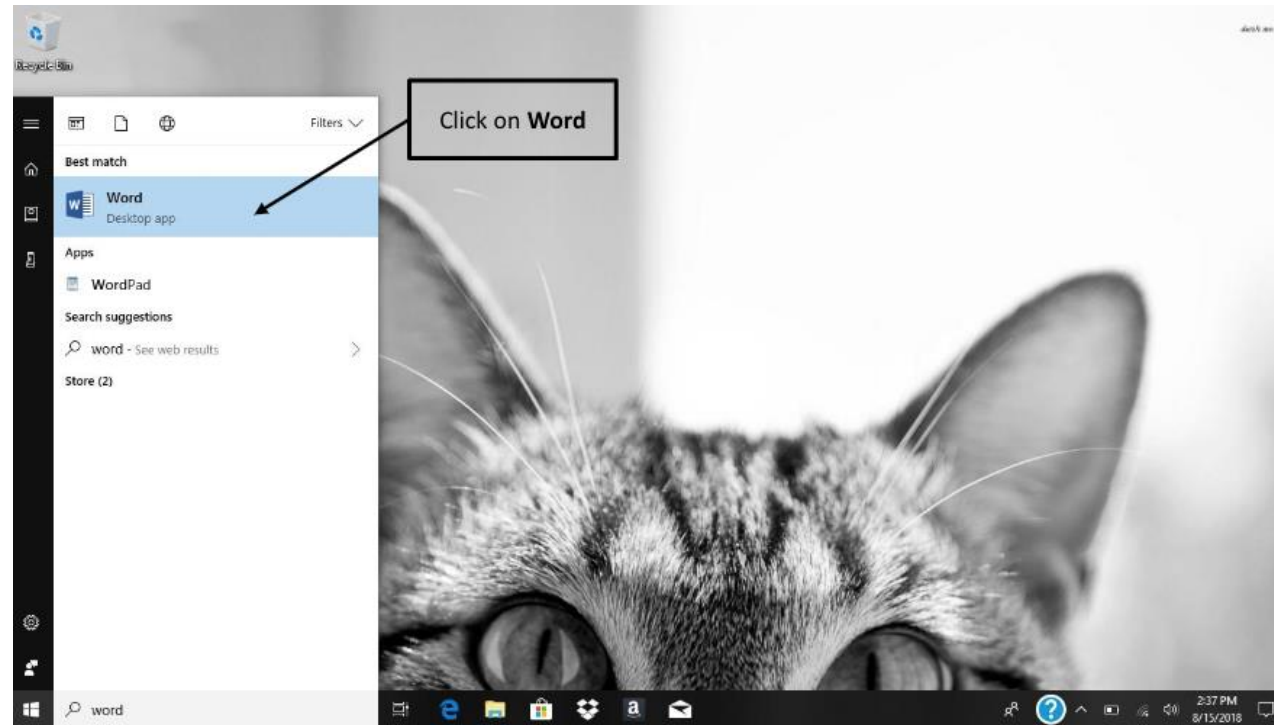


Ahora que MS Office está instalado, asegurémonos de que todo esté listo.

- Vaya a su cuadro de Windows y escriba **"Word"**

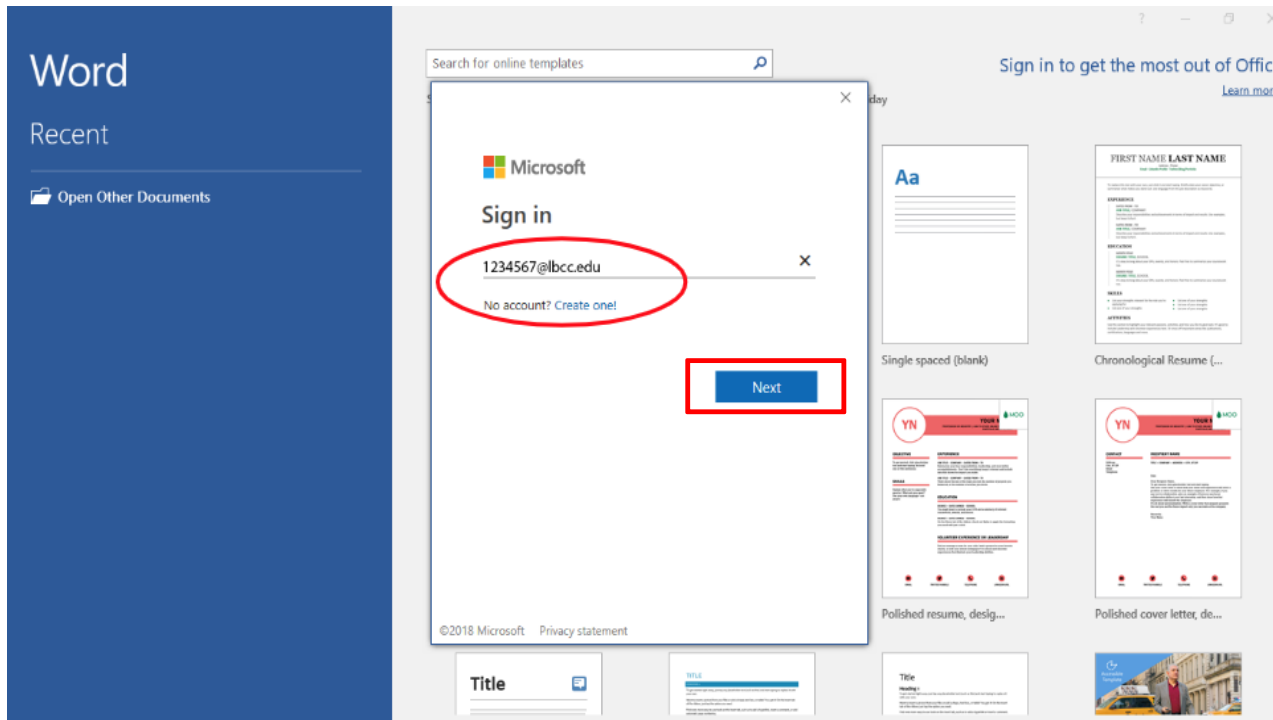
Descargando MS Office a un dispositivo personal

Abrir MS Word para finalizar el proceso



Descargando MS Office a un dispositivo personal

Inicie sesión con sus credenciales de LBCC

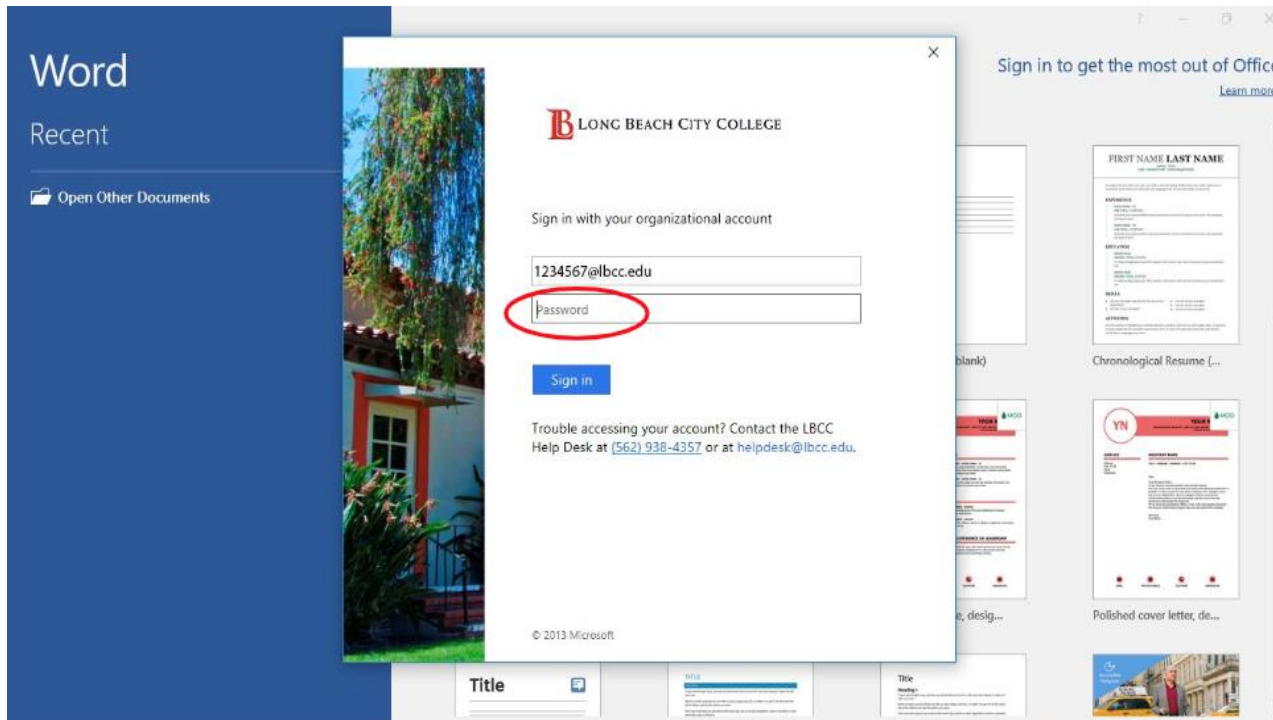


Se le pedirá que inicie sesión en su cuenta una vez más.

- Escriba su número de identificación de estudiante Viking, seguido de "**@lbcc.edu**" y luego haga clic en siguiente.
- **Ejemplo: 1234567@lbcc.edu**

Descargando MS Office a un dispositivo personal

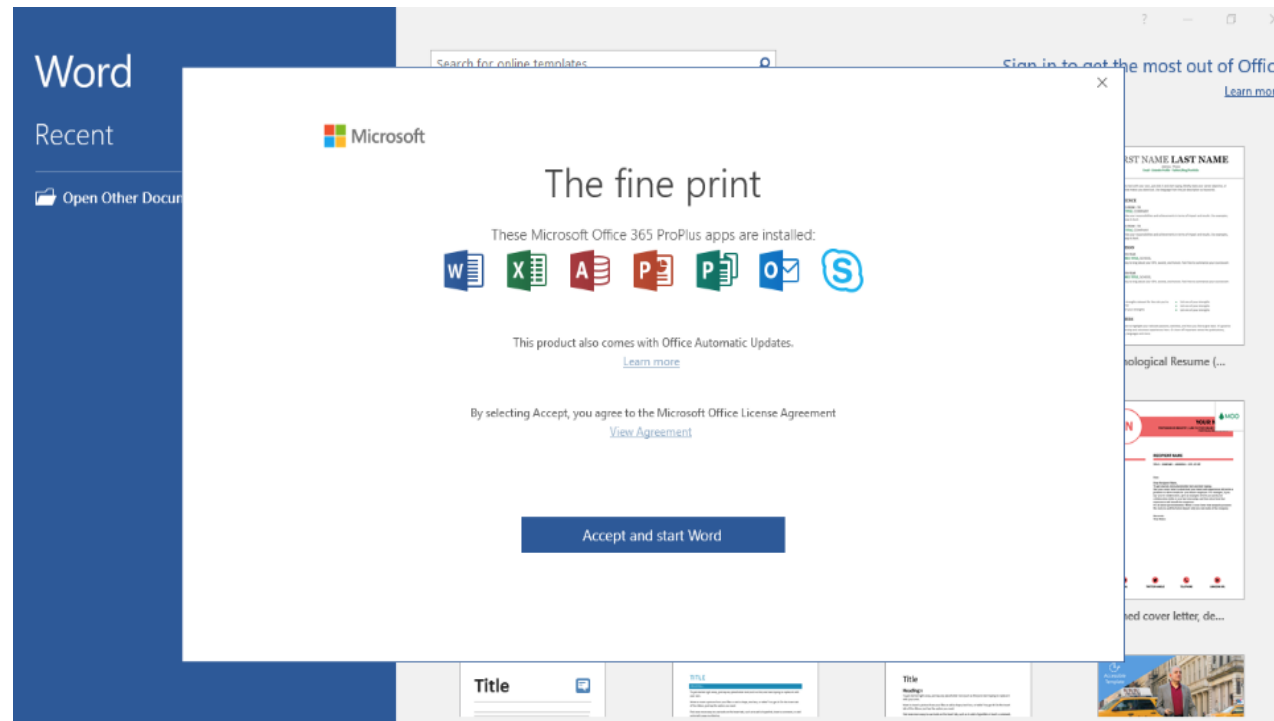
Inicie sesión con sus credenciales de LBCC



Será redirigido a la página de inicio de sesión de LBCC. Aquí escribirás tu **Viking contraseña del portal.**

Descargando MS Office a un dispositivo personal

¡Felicidades! ¡Has instalado MS Office!



Preguntas?

¡Si tiene algún problema o tiene preguntas, no dudes en comunicarse con nosotros! ¡Estamos aquí para ayudarte!

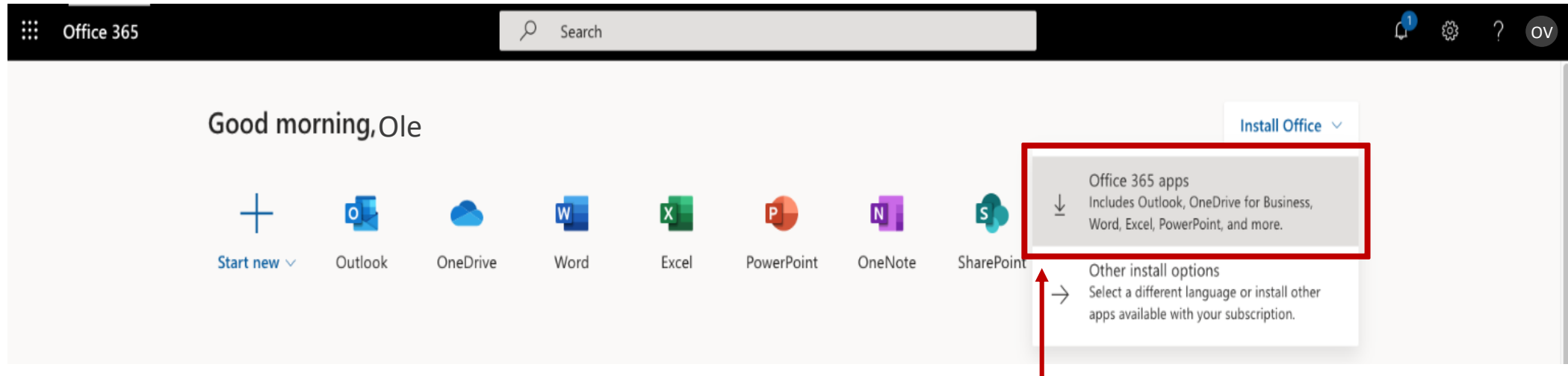
Puedes encontrar nuestra información de contacto aquí:

- Website: www.lbcc.edu/sthd
- Tel: (562) 938-4250
- Email: sthd@lbcc.edu



Descargando MS Office a un dispositivo personal

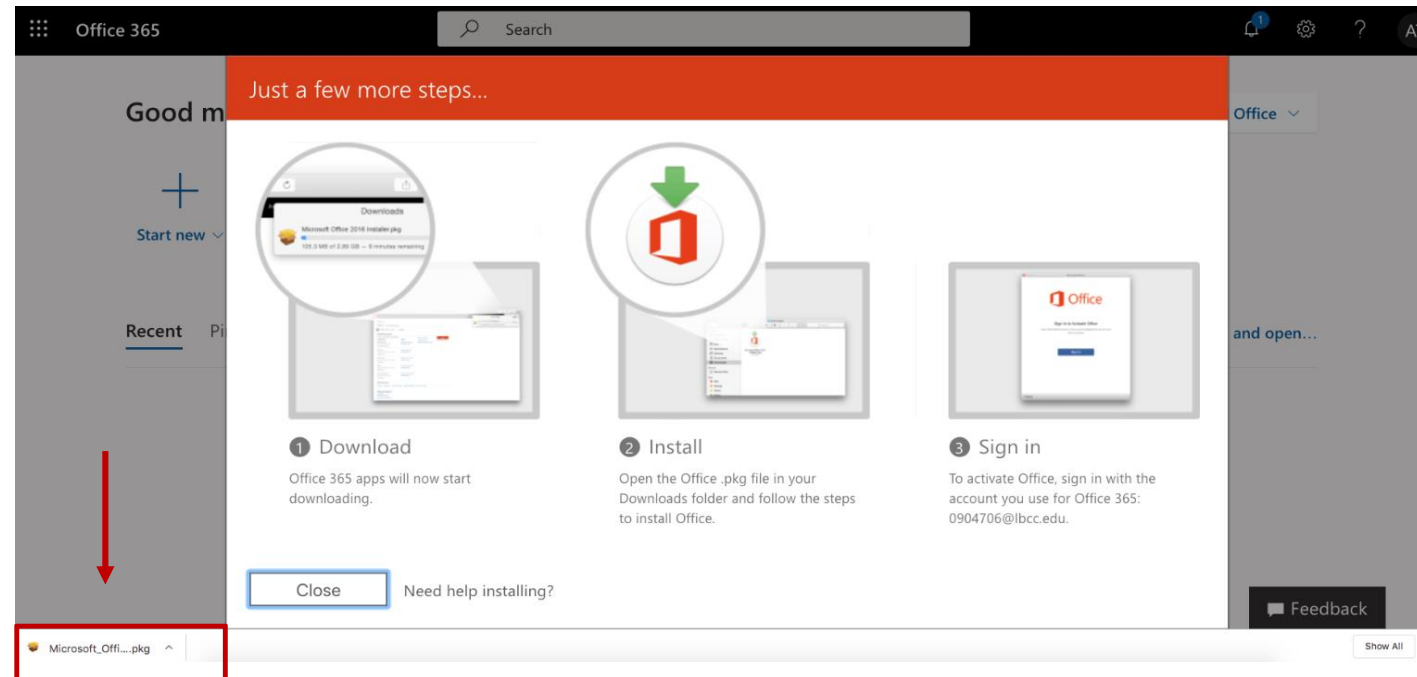
Proceso de instalación en Mac



En el menú desplegable, haga clic en aplicaciones de Office 365.

Descargando MS Office a un dispositivo personal

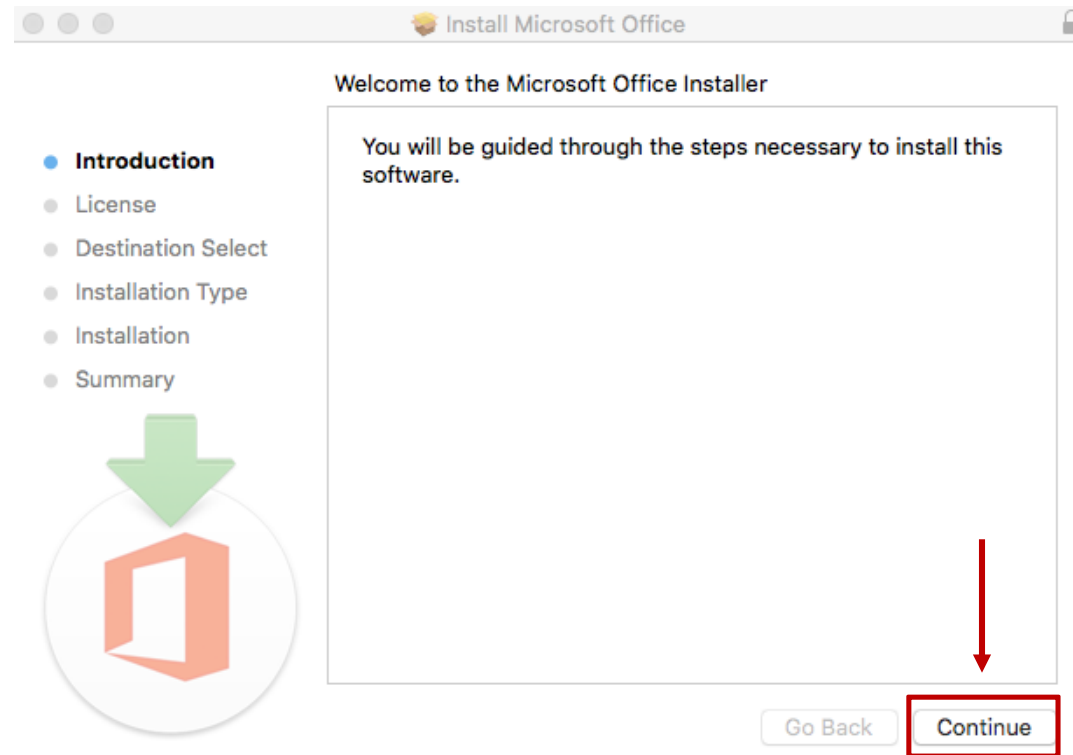
Proceso de instalación en Mac



Una vez que se complete la descarga, haga clic en el instalador de Microsoft Office

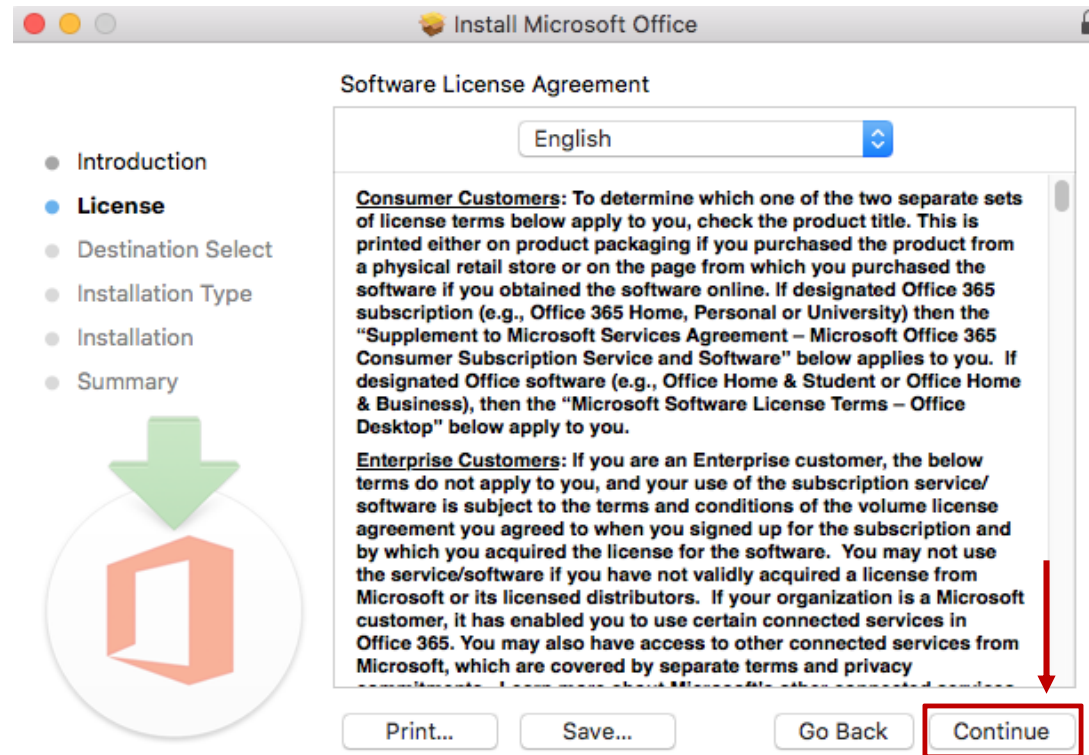
Descargando MS Office a un dispositivo personal

Proceso de instalación en Mac



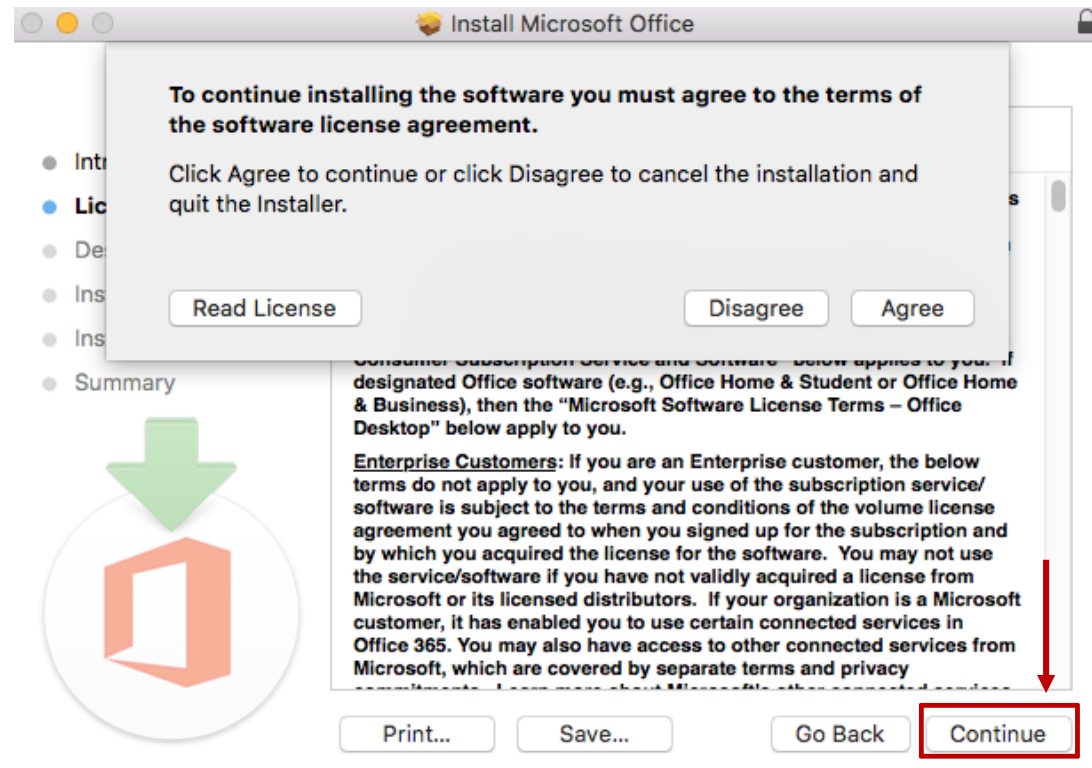
Descargando MS Office a un dispositivo personal

Proceso de instalación en Mac



Descargando MS Office a un dispositivo personal

Proceso de instalación en Mac



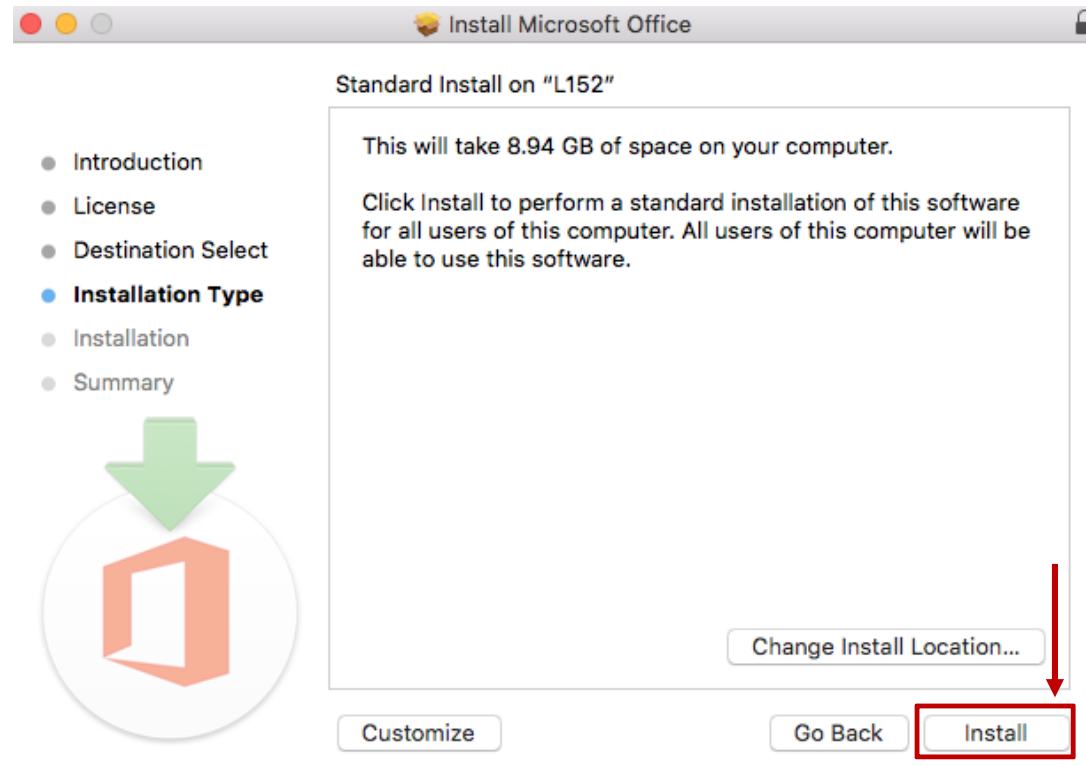
Descargando MS Office a un dispositivo personal

Proceso de instalación en Mac



Descargando MS Office a un dispositivo personal

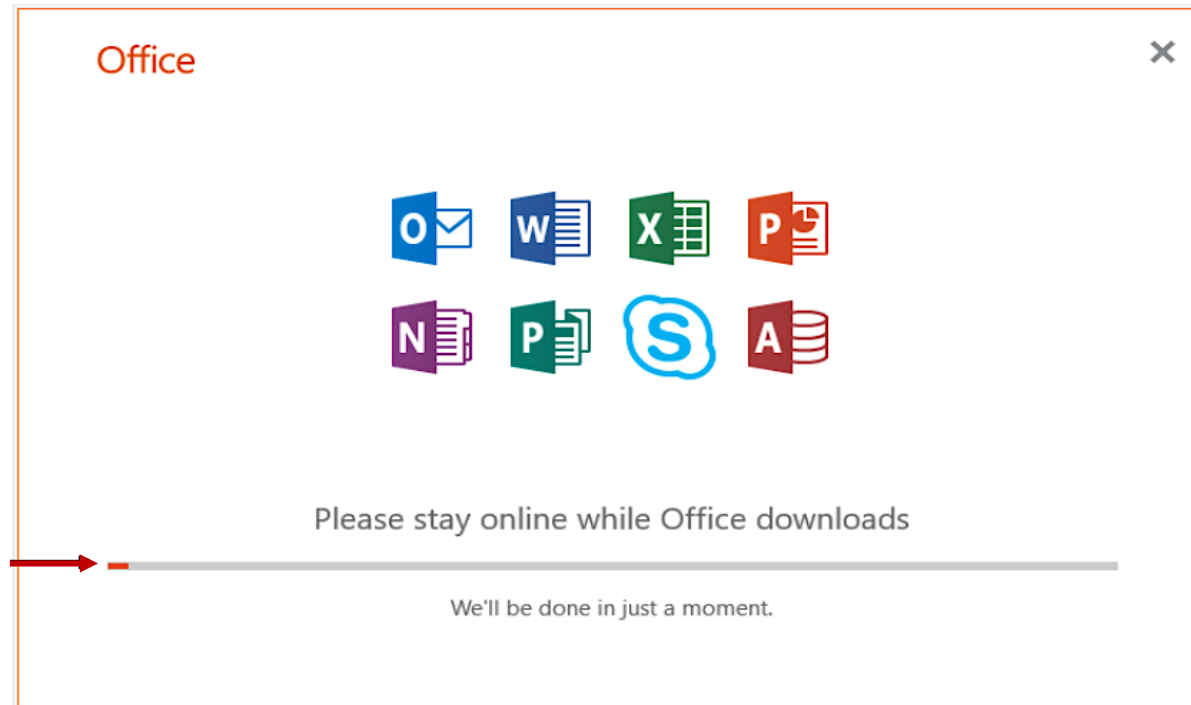
Proceso de instalación en Mac



Descargando MS Office a un dispositivo personal

Proceso de instalación

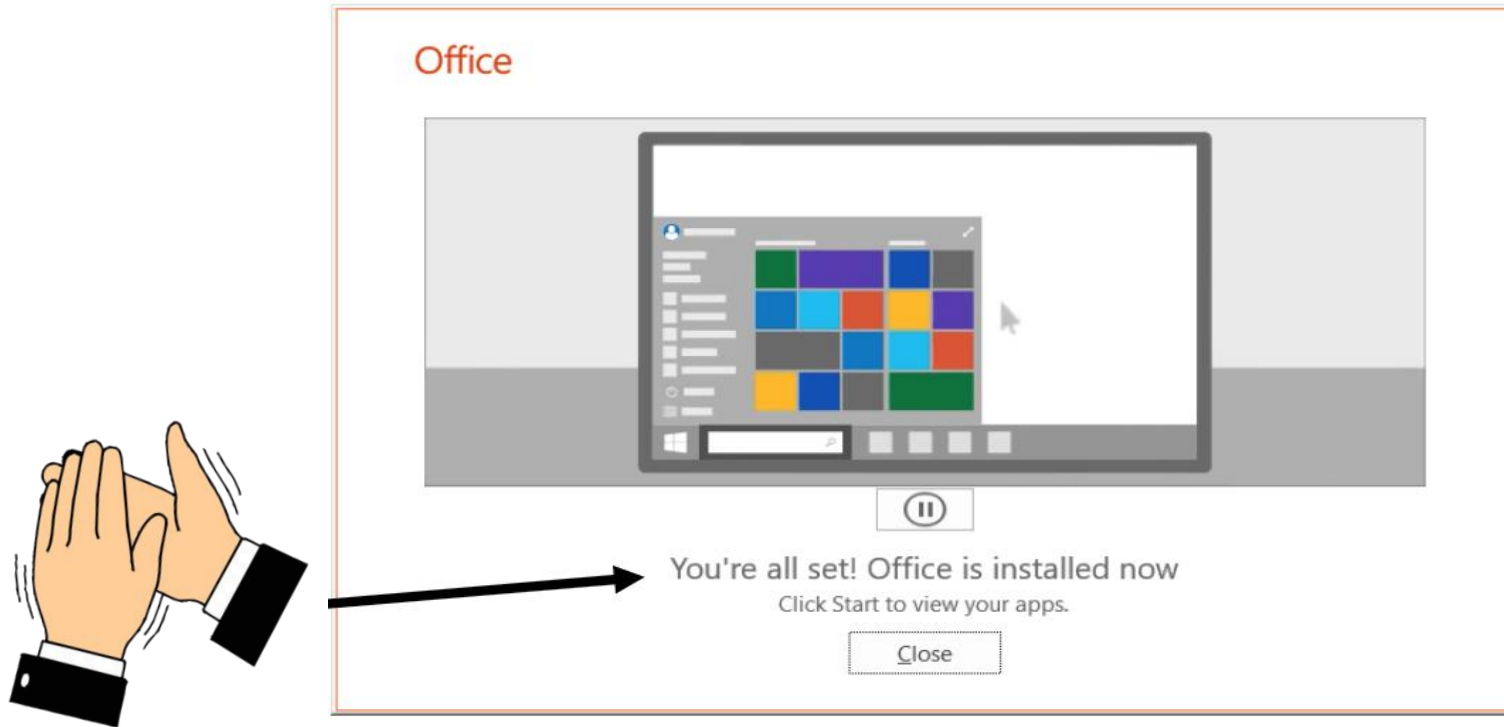
Deje que el proceso de instalación tenga lugar. Verá el progreso aquí ...



Tenga en cuenta que la animación ilustrada puede variar con el uso de diferentes navegadores del internet.

Descargando MS Office a un dispositivo personal

Proceso de instalación: ¡Completo!



Tenga en cuenta que la animación ilustrada puede variar con el uso de diferentes navegadores de internet.

Descargando MS Office a un dispositivo personal

Ubique MS Office en su dispositivo

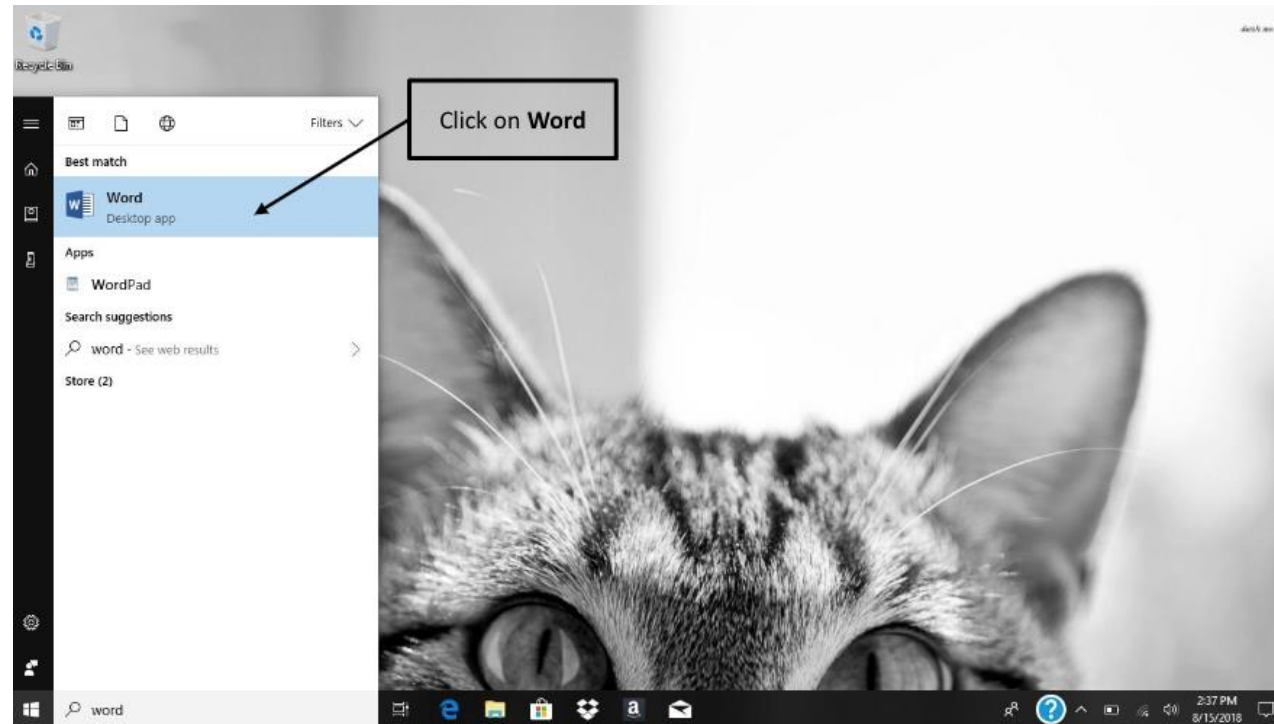


Ahora que MS Office está instalado, asegurémonos de que todo esté listo.

- Vaya a su cuadro de Windows y escriba **"Word"**

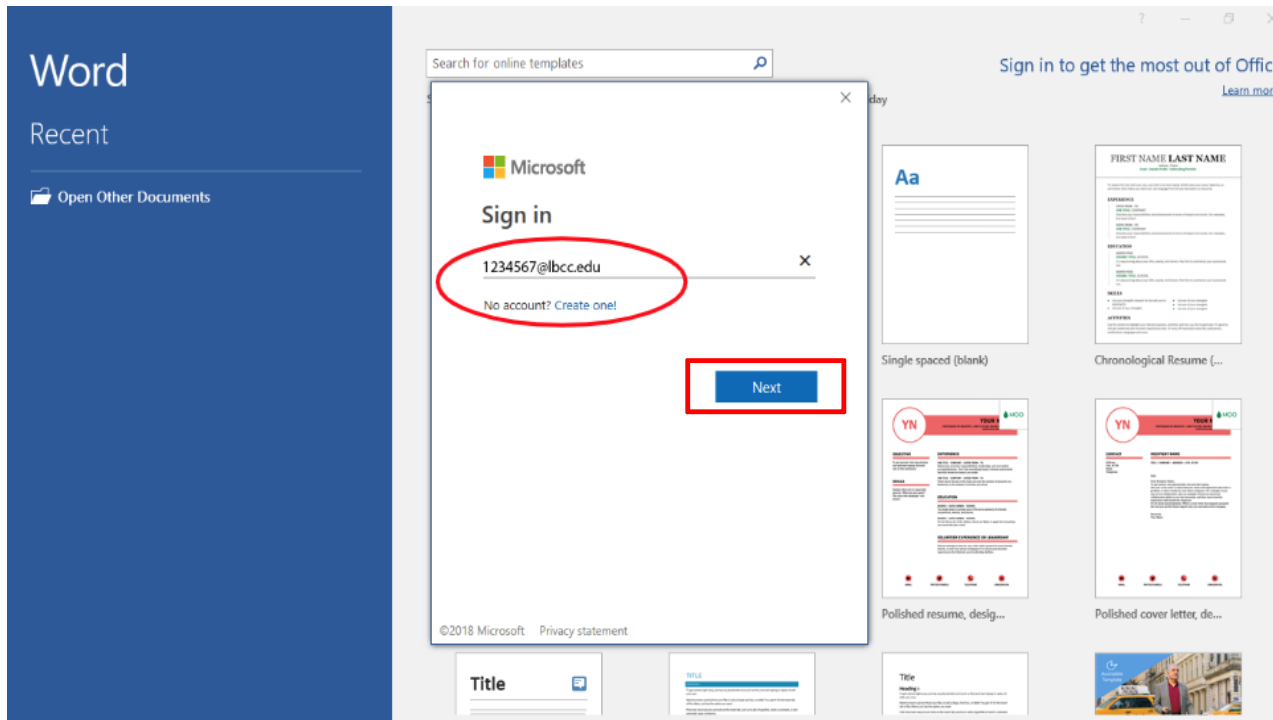
Descargando MS Office a un dispositivo personal

Abrir MS Word para finalizar el proceso



Descargando MS Office a un dispositivo personal

Inicie sesión con sus credenciales de LBCC



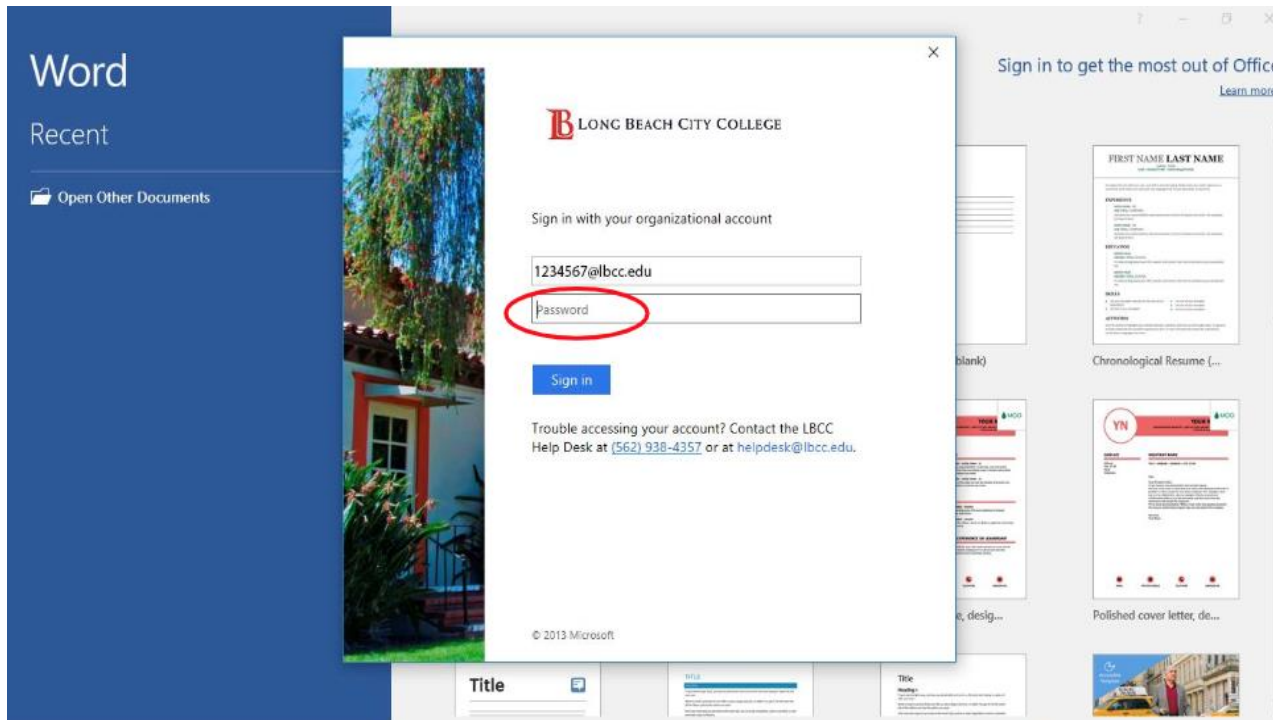
Se le pedirá que inicie sesión en su cuenta una vez más.

➤ Escriba su número de identificación de estudiante Viking, **seguido de "@lbcc.edu"** y luego haga clic en siguiente.

- Ejemplo: **1234567@lbcc.edu**

Descargando MS Office a un dispositivo personal

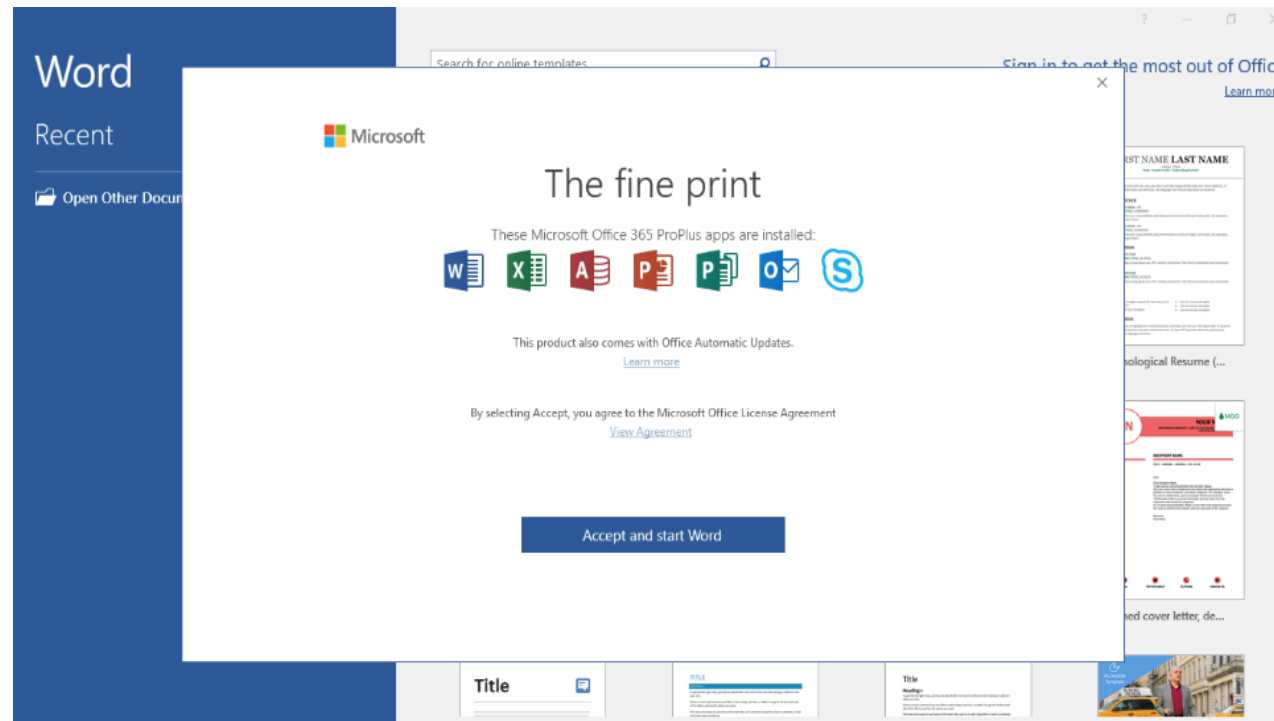
Inicie sesión con sus credenciales de LBCC



Será redirigido a la página de inicio de sesión de LBCC. Aquí escribirás tu **Viking contraseña del portal.**

Descargando MS Office a un dispositivo personal

¡Felicidades! ¡Has instalado MS Office!



Preguntas?

Si tiene algún problema o tiene preguntas, ¡no dude en comunicarse con nosotros! ¡Estamos aquí para ayudarte!

Puede encontrar nuestra información de contacto aquí:

- Website: www.lbcc.edu/sthd
- Telefono: (562) 938-4250
- Email: sthd@lbcc.edu

