

Viking Portal

CONFIGURACIÓN DE UN AUTENTICADOR MÓVIL

PARA ESTUDIANTES DE LONG BEACH CITY COLLEGE

Visión general

Utilizar un autenticador móvil es una forma práctica y segura de crear una contraseña de un solo uso (OTP) para acceder a su Viking Portal y cambiar su contraseña. Las siguientes instrucciones muestran cómo configurar un autenticador móvil.

Para este ejemplo, utilizaremos la aplicación autenticadora de Google; sin embargo, existen otras opciones de autenticador entre las que puede elegir, como Microsoft, Duo, Authy, etc. Una lista de opciones está publicada en el sitio web de [Multi-Factor Authentication](#).

Paso 1

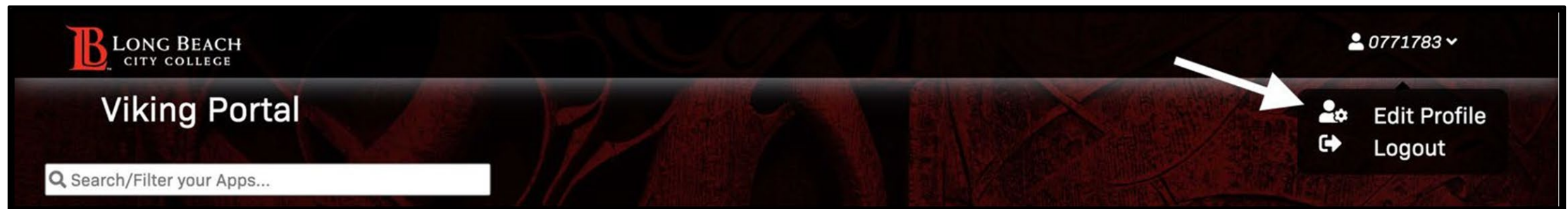
Para configurar el autenticador móvil, inicie sesión en el Viking Portal con su número de identificación de estudiante, contraseña y OTP. Si no puede obtener un OTP, comuníquese con el servicio de ayuda tecnológica para estudiantes (**STHD**) al (562) 938-4250.



The image shows a screenshot of the Viking Portal login page. At the top, there is a red banner with the text "VIKING PORTAL" in white. Below the banner, the page has a dark background with a subtle pattern. On the left side, there are two white input fields: the top one is labeled "VikingID / EmployeeID" and the bottom one is labeled "Password". To the right of these fields is the Long Beach City College logo, which consists of a large red "LB" followed by the text "LONG BEACH CITY COLLEGE" in white. Below the input fields and logo, there are three rounded rectangular buttons: "Login", "Change Password", and "New/Forgotten Password". At the bottom left, there are two links: "• [Student Login Help](#)" and "• [Faculty/Staff Login Help](#)".

Paso 2

Una vez que haya iniciado sesión, navegue hasta la esquina superior derecha donde se muestra su número de identificación de estudiante. Haga clic en la pequeña flecha hacia abajo para abrir el menú y seleccione **Edit Profile** (Editar perfil).



Paso 3

Verá todas las configuraciones de su cuenta. Haga clic en **Mobile Authenticator** (Autenticador Móvil). Luego, haga clic en **Enable Mobile Authenticator** (Activar Autenticador Móvil).



Paso 4

Selecciona tu tipo de teléfono: iPhone, Android, Blackberry o Windows. Agregue una breve descripción en el cuadro **Entry Description** para identificar su autenticador móvil. Haga clic en **Continue** (Continuar)

Mobile Authenticator

Enabled On: *[Never]*
[Enable mobile authenticator](#)

Mobile Authenticator Enrollment

Please first download and install the **Google Authenticator** or **PortalGuard Password Reset** app from the appropriate app store for your phone.

When ready, please choose your phone type and enter a description to continue. You can skip this enrollment but you will be asked to enroll again during your next login.

Phone Type: iPhone (selected)
Entry Description: [Empty field]

Continue (highlighted) | Cancel

Paso 5

Verá un código QR y una opción para escribir una contraseña de un solo uso. Diríjase a su móvil para los siguientes pasos.

Mobile Authenticator Enrollment

1) Please use mobile app to scan the QR code below.



2) Now enter the OTP it generates in the field below to finish enrollment.

One Time Passcode (OTP)

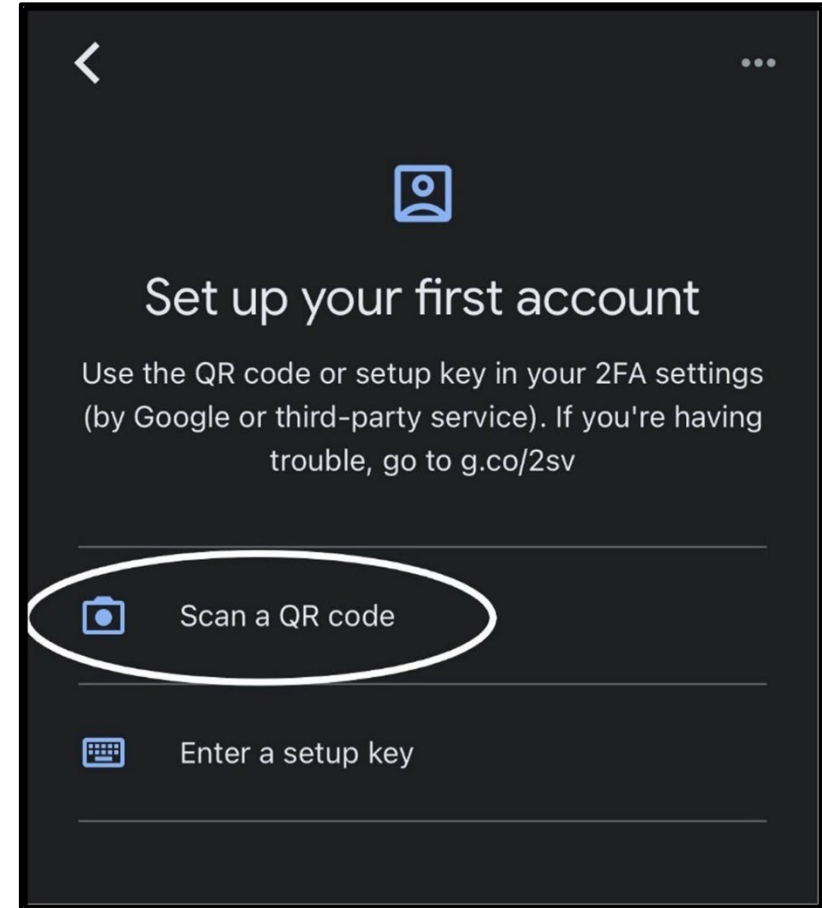
Paso 6

Diríjase a su móvil e instale la aplicación de autenticación móvil deseada desde la tienda de aplicaciones de su móvil. En este ejemplo, estamos utilizando la aplicación Google Authenticator instalada en un iPhone.



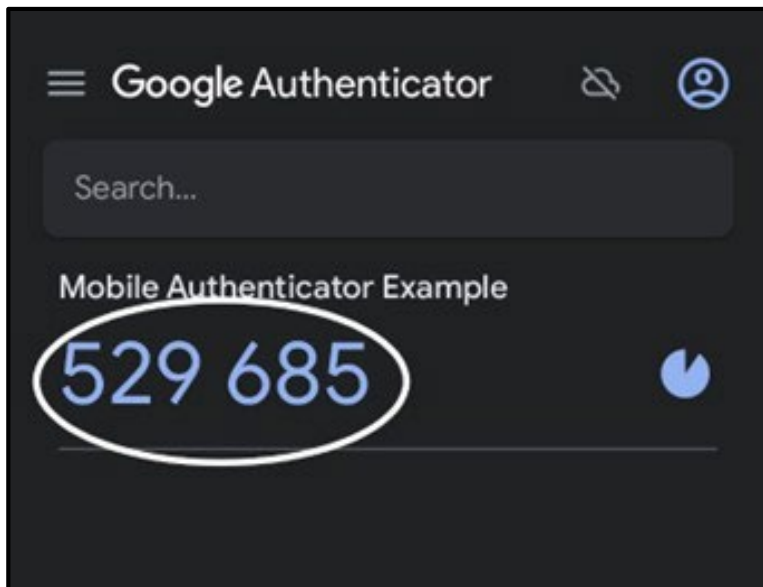
Paso 7

Abra la aplicación. A continuación, haga clic en **Get Started** (Comenzar). Desde aquí, tiene la opción de iniciar sesión en una cuenta de Google o continuar como invitado. A continuación, haga clic en **Add a code** (Agregar un código) y seleccione **Scan a QR code** (Escanear un código QR). Use su cámara para escanear el código QR en el Viking Portal.



Paso 8

Cuando escanee el código QR, su Google Authenticator generará automáticamente un OTP. Usted tendrá que escribir esta OTP en el cuadro correspondiente antes de que se venza el código. Haga clic en **Continue** (Continuar). A continuación, haga clic en **Refresh the Account Management Page** (Actualizar la página de gestión de la cuenta) para guardar los cambios.



Paso 9

Cuando haya configurado su Autenticador Móvil, puede establecerlo como su método principal de envío de OTP. Vaya a **Multi-Factor Delivery Methods** (Métodos de envío multifactor) en la página **Account Management** (Gestión de cuenta). Para cambiar el método de envío para el inicio de sesión en el sitio web, haga clic en **Change** (Cambiar). Haga clic en **Mobile Authenticator** (Autenticador móvil) y **Continue** (Continuar).

The screenshot shows a web interface titled "Multi-Factor Delivery Methods". It contains a table of "Default OTP Methods" and a section for changing the default method.

Action	Method	Modify
Website Login	Phone	Change
Password Change	Phone	Change
Password Reset	Phone	Change

Change Default OTP Method
Please choose the default One Time Passcode (OTP) method for **website login**.

OTP Method:

Buttons: Continue, Cancel

¡Felicidades!

Ha configurado con éxito un autenticador móvil en el Viking Portal.

¿Preguntas?

Si tiene algún problema o tiene más preguntas, ¡no dude en comunicarse con nosotros!

- Sitio web: www.lbcc.edu/sthd
- Teléfono: (562) 938-4250
- Correo electrónico: sthd@lbcc.edu